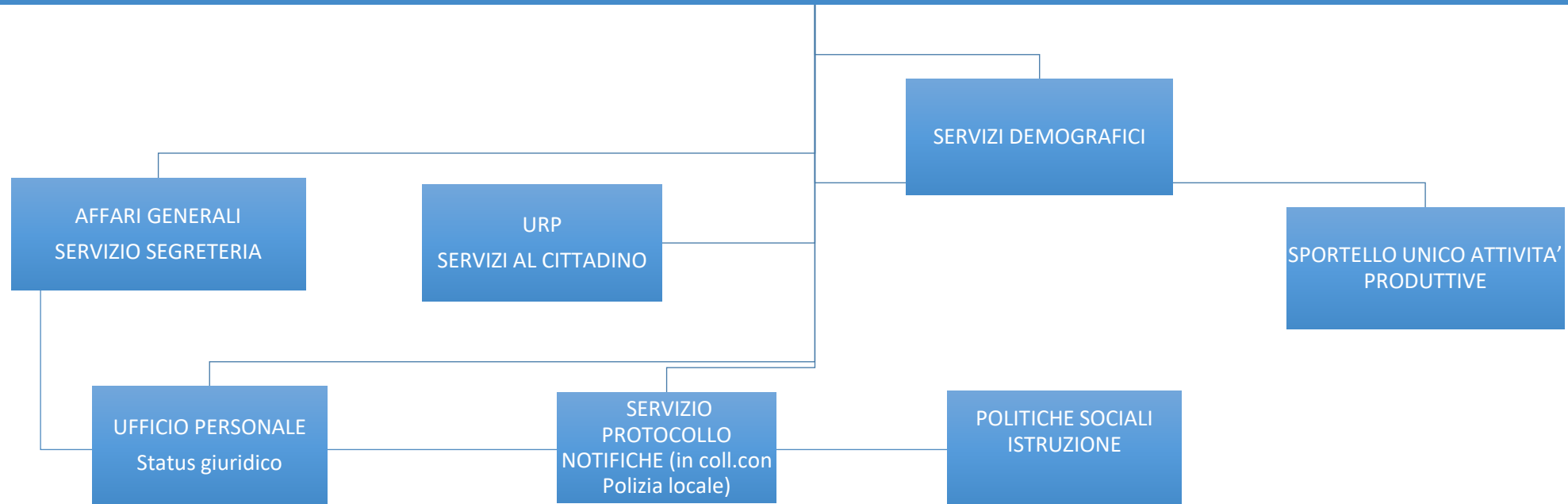




# COMUNE DI BAGALADI

## AREA AMMINISTRATIVA





ALLEGATO A

## COMUNE DI BAGALADI

# AREA ECONOMICO- FINANZIARIA

BILANCIO E  
PROGRAMMAZIONE  
ECONOMICA

SERVIZIO  
ECONOMATO

UFFICIO Personale  
(trattamento  
economico)

UFFICIO TRIBUTI  
ED ENTRATE



ALLEGATO A

## COMUNE DI BAGALADI

# AREA VIGILANZA

SERVIZIO POLIZIA  
LOCALE

MESSO E NOTIFICHE (in coll.  
con Area Amministrativa)

SERVIZIO PROTEZIONE  
CIVILE



ALLEGATO A

## COMUNE DI BAGALADI

### AREA TECNICA

